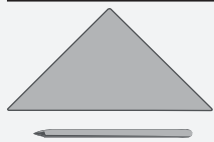


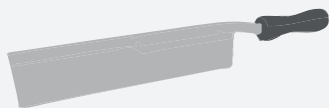
Jeu de dés romain



OUTILLAGE CONSEILLÉ :



crayon & règle



scie à denture fine



scie à chantourner

forêt
Ø 3 mm

lime



papier abrasif



colle à bois universelle

NOM :

CLASSE :

LISTE DES PIÈCES :

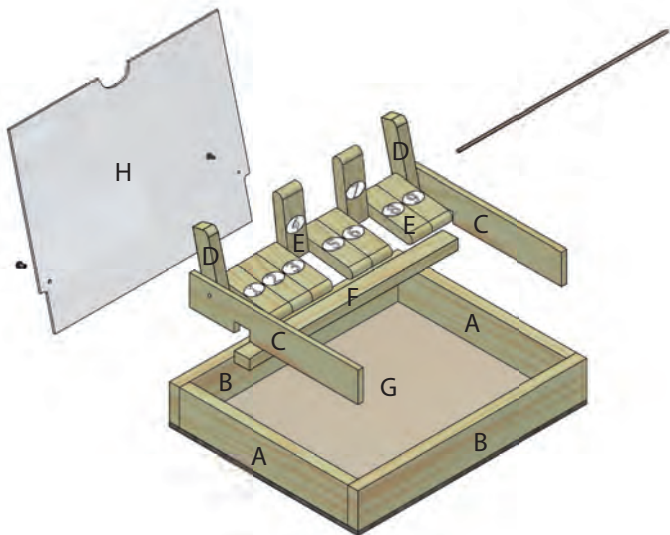
DIMENSIONS :

DÉSIGNATION :

PIÈCES :

1 contreplaqué	<input checked="" type="checkbox"/>	230 / 190 4 mm	G
1 polystyrène transparent	<input type="checkbox"/>	209 / 165 / 2 mm	H
2 lattes en bois	<input type="checkbox"/>	230 / 35 / 10 mm	B
2 lattes en bois	<input type="checkbox"/>	170 / 35 / 10 mm	A
3 lattes en bois	<input type="checkbox"/>	190 / 20 / 10 mm	E
2 lattes en bois	<input type="checkbox"/>	170 / 30 / 5 mm	C
2 lattes en bois	<input type="checkbox"/>	65 / 15 / 10 mm	D
1 latte en bois	<input type="checkbox"/>	210 / 15 / 10 mm	F
1 fil à souder	<input type="checkbox"/>	210 / Ø 2,5 mm	
1 feutrine	<input type="checkbox"/>	300 / 200 mm	
2 dés	<input type="checkbox"/>	16 mm	
3 vis	<input type="checkbox"/>	2,9 x 6,5 mm	

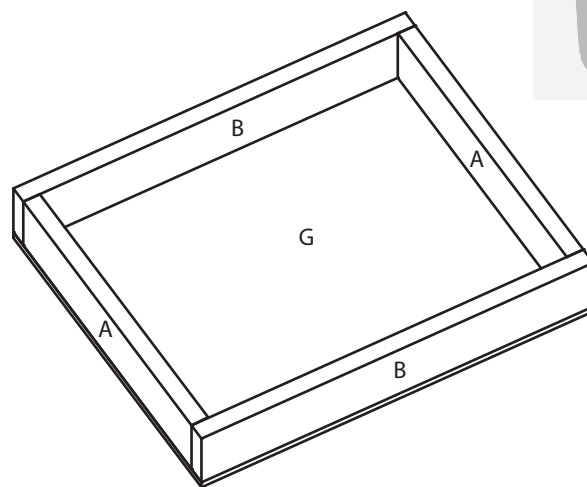
1 Vue d'ensemble:



Jette un coup d'oeil sur l'ensemble.



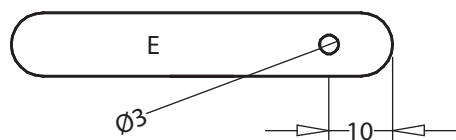
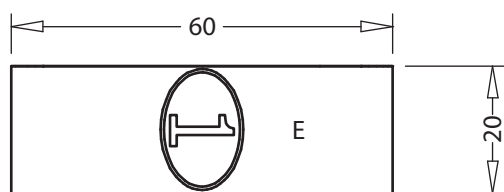
2 Le cadre:



Tout d'abord nous réalisons le cadre. Coller ensemble **deux lattes (B) (230 / 35 / 10 mm)** et **deux lattes (A) (170 / 35 / 10 mm)** sur la **plaque de base (G) (230 / 190 / 4 mm)**.



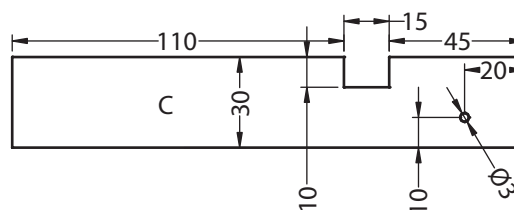
3 Les pièces rabattables (E):



Sur chacune des **trois lattes en bois (190 / 20 / 10 mm)** dessine les trois pièces rabattables (E) de 60 mm. Dessine également le **trou Ø 3 mm** sur le côté étroit. Attention : le trou se trouve exactement à 10 mm du bord (voir le schéma). Perce ensuite le trou avec un forêt Ø 3 mm et coupe ensuite les pièces rabattables. Arrondis maintenant chaque pièce rabattable (E) aux deux extrémités avec **une lime et du papier abrasif**.



4 Les lattes (C):

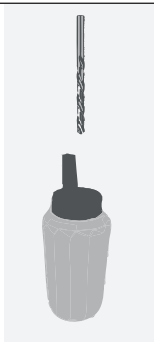
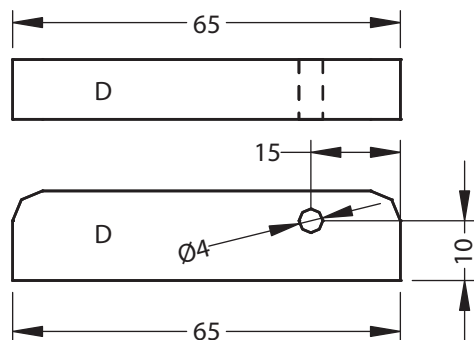


Marque sur les **deux lattes (C) (170 / 30 / 5 mm)** les **trous et l'encoche** du bas. Perce ensuite le trou de fixation Ø 3 mm pour le fil de soudure. Attention : Le trou doit être percé exactement comme indiqué sur le schéma.

Réalise ensuite l'encoche (15 / 10 mm).



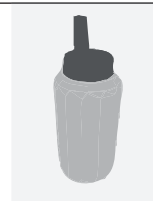
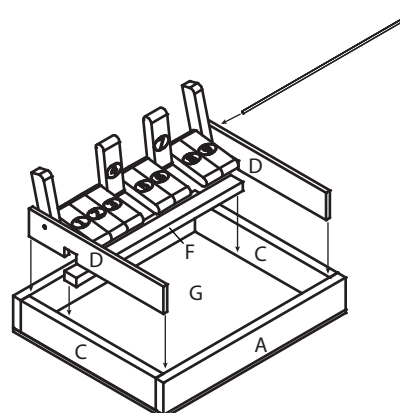
5 Les pièces de liaison (D) :



Les **pièces (D) (65 / 15 / 10 mm)** sont les pièces de liaison entre le couvercle (polystyrène transparent) et la charnière (fil de soudure). Afin que le couvercle ferme correctement, il est très important de percer le trou avec précision. Si tu veux **protéger ton jeu**, nous te conseillons d'appliquer du vernis transparent sur toutes les pièces.

Colle ensuite la feutrine à l'intérieur de la base (les dimensions ~210 / 170 mm doivent être vérifiées en mesurant à nouveau.

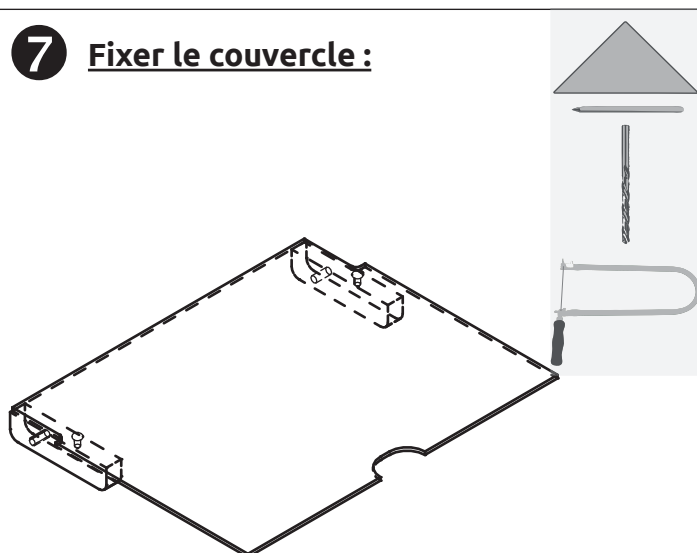
6 Enfiler les pièces :



Enfile les neufs pièces rabattables (E) sur le fil de soudure. **Enfile également les pièces (D) à gauche et à droite.** Place la **latte en bois (F) (210 / 15 / 10 mm)** sur la feutrine. Insère le fil de soudure dans les supports (C) et place l'ensemble dans le cadre. Lorsque les **pièces rabattables se laissent „bouger“ sans problème**, on peut alors **coller les supports (B) sur les côtés.** Découper les **chiffres** et les coller sur les faces supérieures et inférieures (E).

OK✓

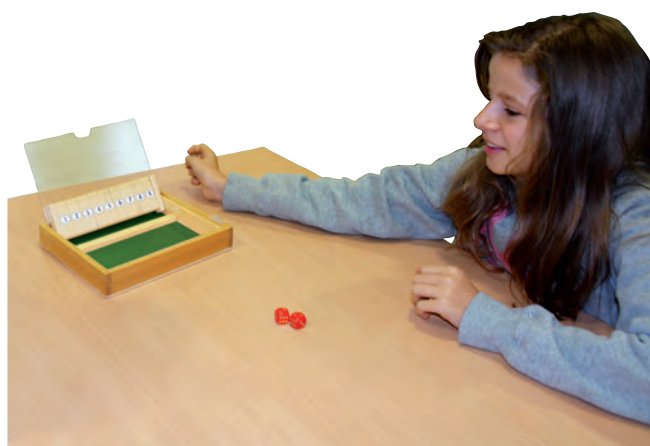
7 Fixer le couvercle :



Dessiner les trois trous sur le **polystyrène, les percer et des découper** (voir plan 2, hachures) et les visser sur la pièce (D). Pour ce faire, percer les trous dans (D) avec un forêt pointu, insérer le polystyrène et appuyer dessus au milieu avec une main. **Visser le couvercle.** La **découpe pou l'ouverture de la poignée est vissée à droite en tant que fermeture.**

OK✓

8 Règle du jeu :



Fermer tous les **rabats (E)**. Deux dés sont lancés. Ouvrir les rabats selon le **nombre „d'yeux“ des dés.** Lancer les dés jusqu'à ce qu'on ne **peut plus ouvrir de rabats.** Additionne les nombres des rabats restés fermés et note le chiffre (point de pénalité). C'est le tour du **joueur suivant.** Le **gagnant** est le joueur qui a **le moins de points !**

OK✓

