



BASTELIDEE

N°102.039 - TISCHDEKO MESSERABLAGE

SCHWIERIGKEITSGRAD: mittel



ZEITAUFWAND: ca. 3 h



Aduis.

Tischdeko Messerablage

Material:

- ♥ SPERRHOLZPLATTE MIT 5-6 MM
- ♥ SCHWARZER STIFT & FIMO IN ORANGE
- ♥ FASRIGE SCHNUR UND BINDFADEN
- ♥ LEIMHOLZ MIT CA. 18 MM ALS GRUNDBRETT
- ♥ MESSINGSTANGE MIT 1 MM
- ♥ FARBE, GLITTERSCHNEE & RUNDSTAB Ø 3 MM

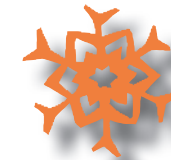
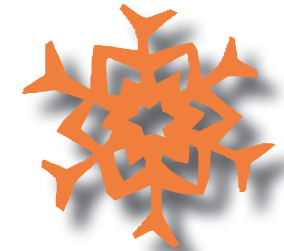
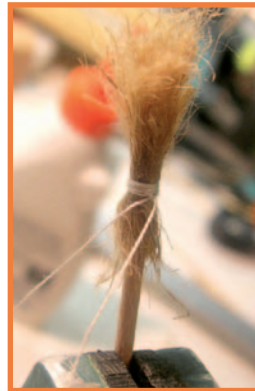
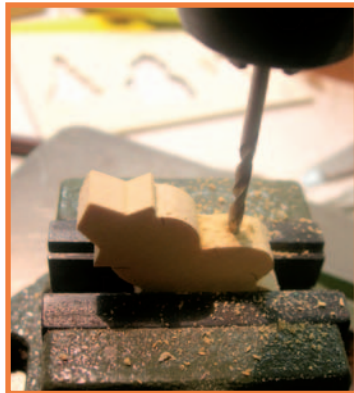
So geht's:

1. Übertrage die Vorlage des Schneemannes auf die Sperrholzplatte. Positioniere gleich so viele Schneemänner wie benötigt! Zum Ausschneiden ein kleines Loch bohren (außerhalb des Schneemannes!) und mit der Laubsäge vorsichtig aussägen. Alle Kanten mit Schleifpapier nachbearbeiten. Für die Grundplatten auf einem Leimholz dieselbe Anzahl mit 20 x 70 mm aufzeichnen, aussägen und abschleifen. Je nach Geschmack bzw. Einrichtung mit Beize oder Lack bemalen und trocknen lassen. Die Messingstange wie abgebildet biegen und, nachdem du 2 Löcher gebohrt hast, in die Grundplatte stecken z.B. Aludraht!

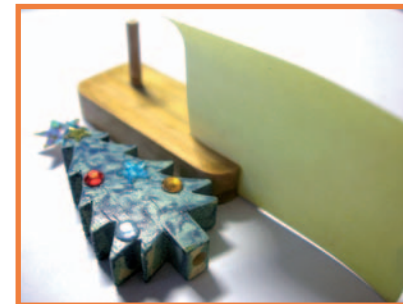




2. Bohre deinen Schneemännern mit einem Bohrer von ca. 3 mm ein Loch in den Arm, damit der Besen befestigt werden kann.



3. Der Besen: Nimm einen Rundstab mit Durchmesser 3 mm, eine ausgefranste Schnur und einen Faden. Verteile Leim um den Rundstab und bring die ausgefranste Schnur rund um den Holzstab an. Mit der Schnur fixierst du sie zusätzlich. Zum Schluss malst du den Schneemann an, z.B. mit Glitterschnee. Knöpfe und Augen mit einem schwarzen Stift aufmalen. Die Karotte kannst du leicht aus orangefarbigem Fimo selber herstellen und härten. Mit dem Vorstecher stichst du dann ein kleines Loch für die Nase. Klebe den fertigen Schneemann auf die Grundplatte.



BASTELIDEE

N°102.039 - TISCHDEKO MESSERABLAGE