



IDÉE BRICOLAGE

N°104.996 - PHOTOPHORE CRACKLE

DIFFICULTÉ: *moyen*
♥♥♥♥♥

DURÉE: *env. 2 h*
♥♥♥♥♥

✂ Aduis.

Photophore avec mosaïque Crackle

Matériel:

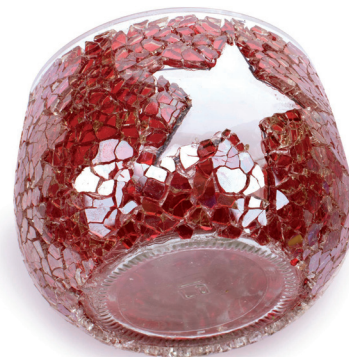
- ♥ VERRE AVEC BORD
- ♥ PLAQUE DE MOSAÏQUE CRACKLE
- ♥ BOUGIE CHAUFFE-PLAT / GUIRLANDE
- ♥ CRACKLE HEURTOIR
- ♥ ROULEAU À MÉLANGER
- ♥ COLLE SILICONE
- ♥ MARQUEUR PERMANENT
- ♥ CISEAUX
- ♥ COUTEAU

Réalisation:

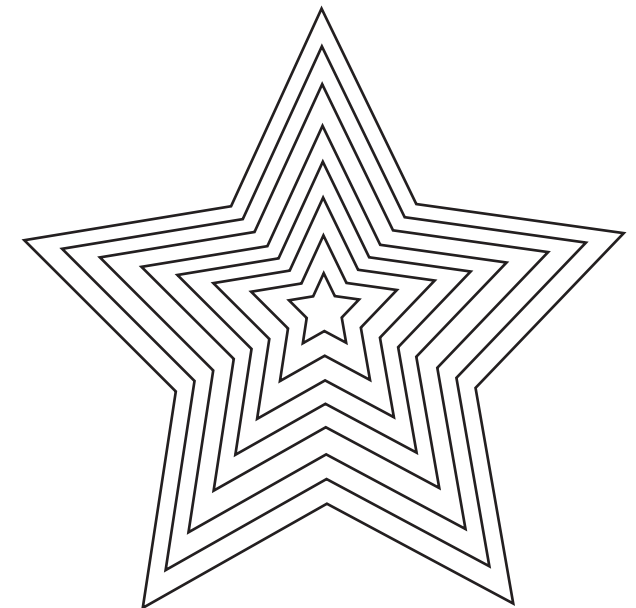
1. Découpe d'abord le modèle approprié et reporte l'étoile sur le verre à l'aide d'un marqueur permanent.
2. Applique maintenant la colle silicone sur le verre à l'aide de la spatule en bois - en laissant l'étoile peinte libre !



3. Retirer ensuite la plaque de mosaïque craquelée de son emballage et la poser sur un support ou un plateau (ainsi, les petits morceaux de verre ne peuvent pas se répandre sur la table).
4. Pour poser les tesselles, passer la pointe d'un couteau sous la Mosaïque Crackle et poser les morceaux de verre sur la colle (côté verre vers le haut - côté coloré sur la colle).
5. Placez ainsi plusieurs morceaux de verre les uns à côté des autres sur la colle jusqu'à ce qu'elle soit recouverte!
6. Frappez maintenant légèrement les morceaux de verre avec le Crackle Klopfer, de sorte que la mosaïque se déchire en petits morceaux, c'est-à-dire qu'elle craque! Ainsi, la mosaïque peut être déplacée facilement jusqu'à ce qu'elle soit à la bonne place.
7. Continuer à appliquer la colle silicone et la mosaïque craquelée de cette manière jusqu'à ce que le verre soit entièrement recouvert.
8. Laisser ensuite sécher pendant 4 à 5 heures!
9. Pour finir, remplis-le d'une bougie chauffe-plat ou d'une guirlande lumineuse et le tour est joué!



Modèle étoile



IDÉE BRICOLAGE

N°104.996 - PHOTOPHORE CRACKLE