

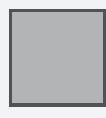
Photophore en bois



OUTILS RECOMMANDÉS:



crayon & règle

scie à
chantournerpapier
abrasifcolle à bois/
universelle

ciseaux

forêt
Ø 4 mmscie à
denture fineruban
adhésif

NOM :

CLASSE :

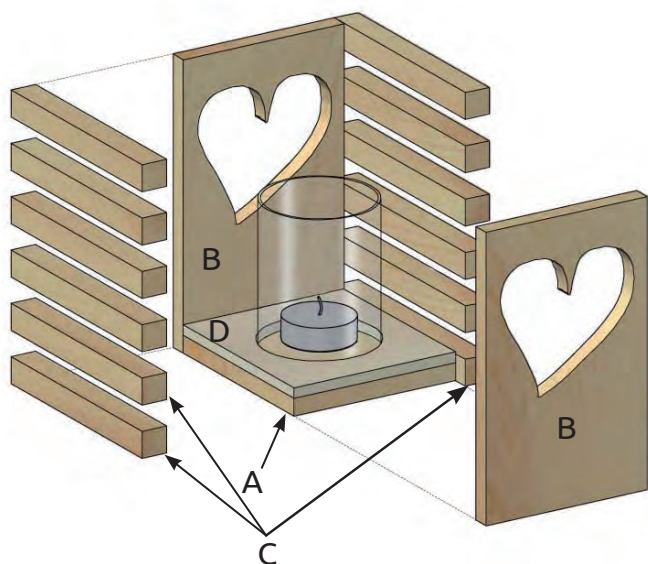
LISTE DES PIÈCES :

DIMENSIONS :

PIÈCES :

LISTE DES PIÈCES :	OK/✓	DIMENSIONS :	PIÈCES :
1 latte en bois	<input type="checkbox"/>	100 x 100 x 10 mm	A
2 lattes en bois	<input type="checkbox"/>	165 x 100 x 10 mm	B
6 lattes en bois	<input type="checkbox"/>	250 x 15 x 15 mm	C
1 contreplaqué	<input type="checkbox"/>	100 x 100 x 6 mm	D
1 verre rond	<input type="checkbox"/>		
1 cordelette	<input type="checkbox"/>		

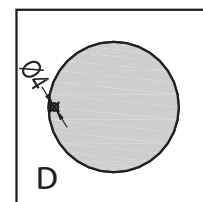
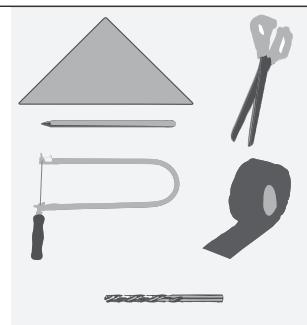
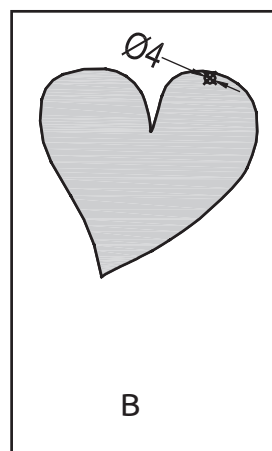
1 Vue d'ensemble:



Jette un coup d'oeil sur l'ensemble.



2 Les pièces (B, D):



Avec les ciseaux, découpe grossièrement les gabarits pour les pièces (B, D) et fixe-les avec du ruban adhésif sur les lattes en bois (B) et le contreplaqué (D).

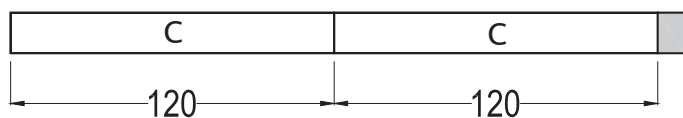
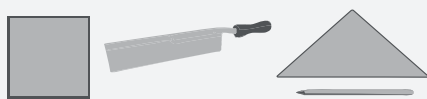
Dessine les formes avec un crayon de manière à bien voir les contours sur le bois.

Perce les trous (forêt Ø 4 mm) te permettant d'enfiler la lame de la scie.

Avec la scie à chantourner, découpe les deux coeurs des pièces (B) ainsi que le rond de la pièce (D).



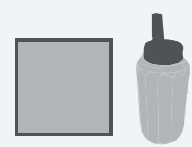
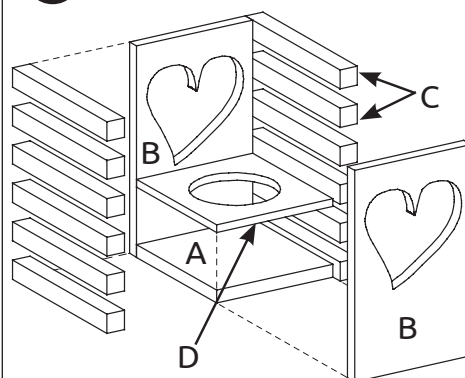
3 Pièce C):



Coupe les 6 lattes en bois (250 x 15 x 15 mm) pour obtenir 12 pièces de 120 x 15 x 15 mm et **ponce tous les bords**. Garde les restes pour l'assemblage, ils peuvent être une aide précieuse.

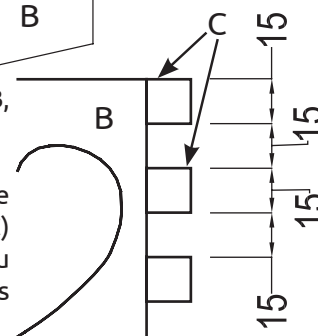


4 Assemblage:



Colle ensemble les pièces (A, B, C, D) selon le schéma.

Toujours laisser une distance de 15 mm entre les lattes (C) (Tu prends les restes que tu avais gardés et tu les utilises comme „espaceur“).



Travaille tous les bords et surfaces avec le papier abrasif.

Insère le verre dans ton photophore.



5 Cordelette :

Fixe et noue la cordelette sur les 2 lattes supérieures (C).



BONNE RÉUSSITE ET BON AMUSEMENT !!!

Photophore en bois

E = 1 : 1

